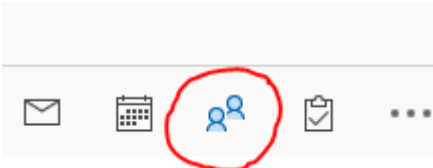
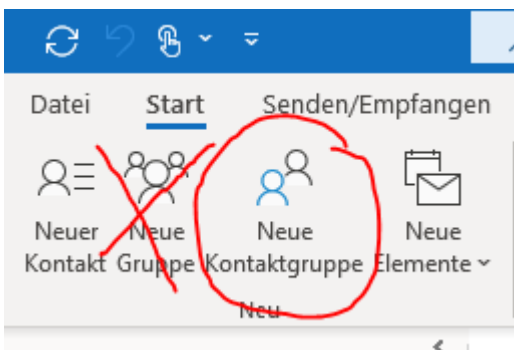


# persönliche E-Mail-Verteiler erstellen

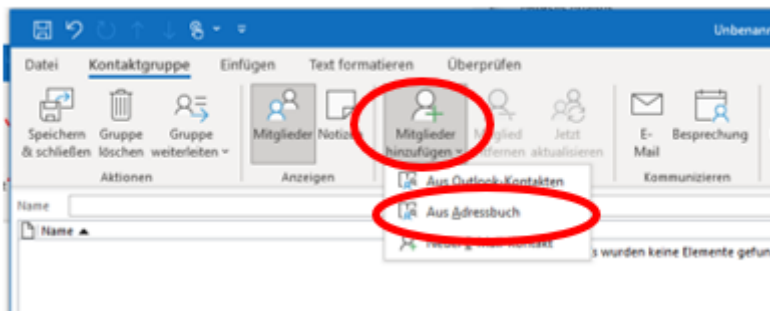
- das Programm Outlook am PC öffnen (nicht über portal.office.com)
- links unten auf die 2 Köpfe klicken



- links oben auf "Neue Kontaktgruppe" klicken



- auf "Mitglieder hinzufügen" und dann auf "aus Adressbuch" klicken



- ganz unten in der Zeile "Mitglieder" die E-Mail-Adressen mit Strichpunkt getrennt eintippen oder aus einer Excel-Liste kopieren und einfügen.
- ok klicken
- oben links in der Zeile "Name" noch einen Namen für die Verteilergruppe angeben (z.B. Eltern7c)
- auf "Speichern & schließen" klicken

---

Revision #5

Created Wed, Sep 1, 2021 12:47 PM by kk.admin

Updated Wed, Sep 1, 2021 1:04 PM by kk.admin